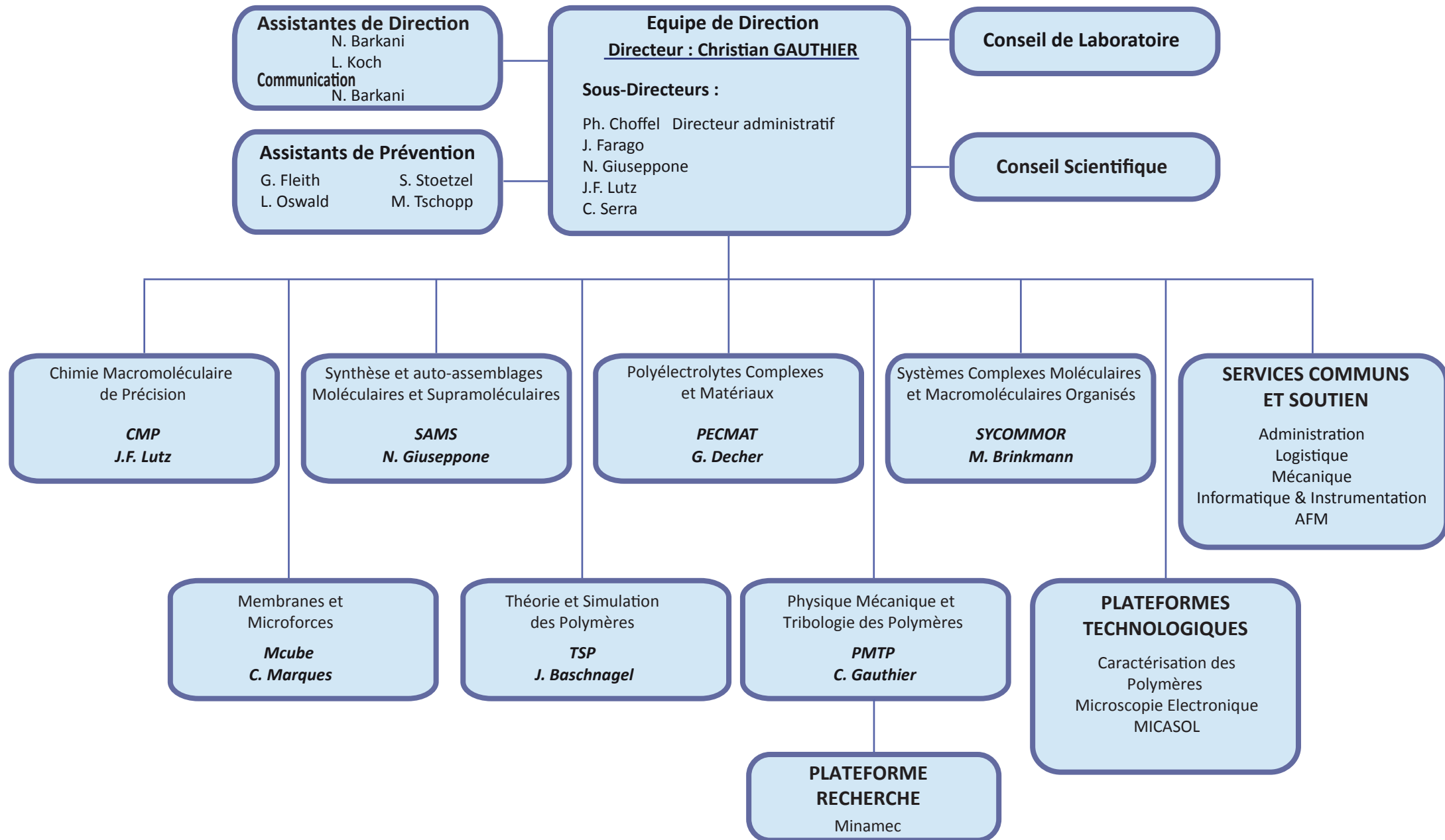


ORGANIGRAMME DE L'INSTITUT CHARLES SADRON

Centre de Recherche sur les Macromolécules et Systèmes Auto-assemblés



CMP
J.F. Lutz

*Y. Holl
C. Serra
P. Baxter
M. Bouquey
D. Chan Seng*

*A. Collard
L. Oswald*

*A. Al Ouahabi
T. Mondal
E. Moretto
R. Szweda
S. Telitel
G. Cavallo
G. Fiers
D. Karamessini
A. Kavand
N.F. König
C. Laure
J. Louwsma
B. Mustafa
F. Noël
B. Petit
C. Taddei*

SAMS
N. Giuseppone

*M. P. Krafft
M. Maaloum
G. Fuks
E. Moulin
P. Lutz*

O. Gavat

*M. Samiappan
J. Tan
J.R. Colard-Itté
C. Counil
D. Dattler
M. Galerne
X. Liu
S. McKie
E. Mendoza
F. Picini
C. Rete
D. Shi
A. Vela
Y. Zeng*

PECMAT
G. Decher

*F. Boulmedais
P. Petit
F. Schosseler
O. Félix
Y. Frère
D. Martel
J. Combet
L. Jierry
M. Pauly
M. Rawiso
P. Schaaf CA**

*G. Fleith
M. Tschopp*

*M. Camci
J. El Maiss
J. Kelber
F. Ponzio
D. Wagner
P. Barrois
V. Lemaire
L. Lopez
M. Motay
R. Mujica
J. Rodon-Fores*

SYCOMMOR
M. Brinkmann

*Ph. Mesini
D. Collin
L. Biniek
A. Ruiz Carretero
J.M. Guenet
B. Lotz*

*M. Schmutz 25%
L. Herrmann
J. Ph. Lamps*

*E. Christ
M. Diebold
A. Hamidi-Sakr
S. Militzer
V. Vijayakumar*

PMTP
C. Gauthier

*R. Muller
H. Pelletier
P. Kekicheff
W. Drenckhan
V. Le Houerou
T. Roland
A. Rubin
J. Krier
M. Solar
Ph. Martinoty*

*D. Favier
L. Jacomine 50%*

*R. Bollache
P. Chapuis
M. Dabo
M. Kaushal
A. Mohamed
J. Pepin
A. Testouri
M. Bahrami
G. Dalongeville
C. Kumar
L. Limol
V. Meklesh
F. Ramezani
N. Yi*

Mcube
C. Marques

*T. Charitat
P. Muller
A. Schröder
T. Schmatko
F. Thalmann
J. Wolff CA**

M. Basler

*T. Espinosa
O. Benazieb
M. Kluzek
M. Morandi
T. Mukhina
S. Salamone
V. Walter*

TSP
J. Baschnagel

*A. Johner
A. Semenov
J. Wittmer
I. Kulic
H. Meyer
J. Farago*

O. Benzerara

*D. Diddens
A. Dutta
A. Baumann
I. Kriuchevskiyi
C. Ruscher*

INSTITUT CHARLES SADRON : PLATEFORMES ET SERVICES

PLATEFORMES TECHNOLOGIQUES

Caractérisation des Polymères

M. Legros

SEC/GPC/A4F

M. Legros

C. Foussat

E. Aweke

DSC/TGA

C. Saettel

Diffusion de lumière

M. Legros

Spectroscopies

E. Aweke

Viscosimétrie

C. Foussat

Microscopie Electronique

M. Schmutz 75%

C. Blanck

A. Garnier

PF Recherche Mécanique

L. Jacomine 50 %

MICASOL

P. Kekicheff

J. Iss

SERVICES SCIENTIFIQUES COMMUNS

AFM

C. Contal

PF Site RMN

Contact local : L. Oswald

Effectifs de l'UPR 22

Chercheurs et Enseignants-Chercheurs : **50**
Ingénieurs, Techniciens et Administratifs : **37**

Post-Docs et Doctorants : **63**
Stagiaires : **39**

SERVICES ADMINISTRATIFS ET TECHNIQUES

P. Choffel

SERVICES TECHNIQUES

Informatique & Instrumentation

Réseaux et Sécurité Informatique

F. Paulus

Réseaux physiques

M. Roth

Conseils - Installation- Instrumentation

- Dépannages électroniques

S. Sivongsay

Logistique

Resp. Maintenance et Travaux

S. Stoetzel CTB

Accueil - Magasin

J. M. Chauvelot

SERVICES ADMINISTRATIFS

Gestion financière, pôle dépenses

Achats et contrats de maintenance :

K. Bruzzone

Référent achats

M. Meyer

Référent immobilisations et Geslab

Missions, manifestations scientifiques

E. Brunette

Référent missions

M. Meyer

V. Oberlé

Séminaires, assistance resp. scientif.

E. Brunette

Gestion financière, pôle recettes

V. Oberlé

Référent Convention recherche

Suivi de gestion, contrôle interne

V. Oberlé

Gestion administrative,

gestion des locaux

M. Meyer

Gestion du personnel, ressources

humaines

N. Barkani : pers. permanents

L. Koch : pers. permanents

O. Lemblé : non permanents

SOUTIEN MECANIQUE

F. Courtier

TSP

PECMAT

P. Allgayer

CMP

SYCOMMOR

PF MICASOL

C. Lambour

PMTF

PF Microscopie

PF Recherche Mécanique

G. Strub

PECMAT

MCube

SAMS

PF Caractérisation